

INSTALLASJONS *guide*

inteo Centralis Uno IB (Ref nr 101024)

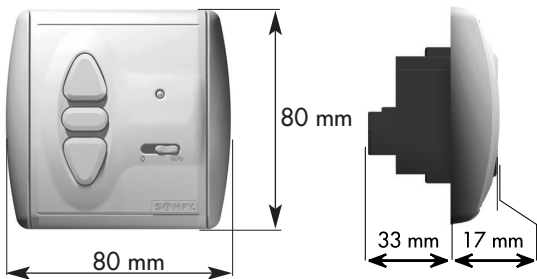


Centralis Uno IB er et motorrelé for motoriserte screens og markiser. Motorreleet er beregnet for bruk til individuell motorstyring i Somfy IB bus-system sammen med f.eks. Soliris IB sol- og vindautomatikk.

Centralis Uno IB kan også brukes til trykknappstyring dersom det ønskes impulsfunksjon.

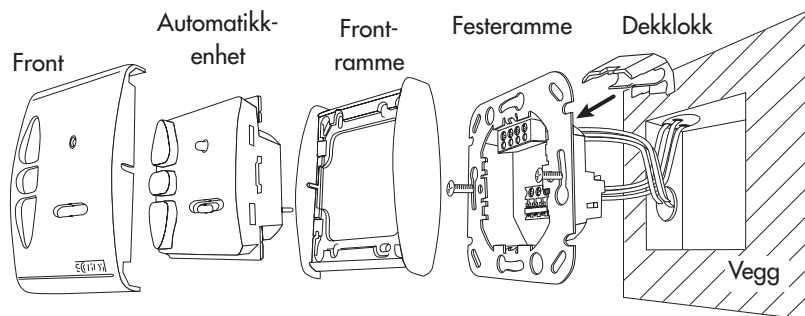
- For manuell trykknappstyring (impuls).
- For sentralstyring fra Soliris IB sol- og vindautomatikk eller Centralis IB gruppestyring via Somfy IB bus-system med samtidig lokal manuell styring (impuls) via trykknappene på motorreleets front.
- Solfunksjonen kan slås på/av (0/auto) ved styring fra sol- og vindautomatikk.
- To individuelt programmerbare manuelle utfallsposisjoner.

1 Tekniske data:



- Polspenning: 220-240V 50Hz.
- Isolasjon: Klasse2, dobbeltisolert
- Belastning: 250V~ 3A
- Strømtid til motoren: 3 min etter kommando
- Kapslingsklasse: IP40
- Temperatur: +5°C to +40°C
- For montering i tørt, oppvarmet rom

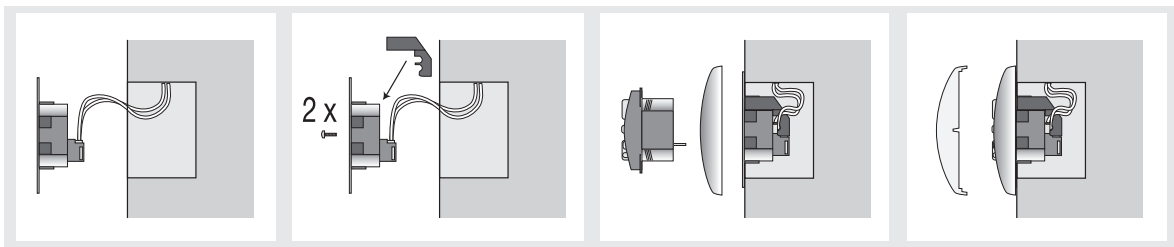
2 Installasjon:



A Montering av Centralis Uno IB automatikkenhet

Skal monteres innendørs i et tørt, oppvarmet rom.

Centralis Uno IB kan monteres innfelt i 65 mm Ø apparatboks eller utenpåliggende i boks, bestnr 102004.



Koble kablene til kontaktlisten (se punkt 2.2).

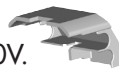
Snapp fast dekklokket på baksiden av festerammen. Skru deretter fast festerammen. Trykk med et skrujern i det vertikale sporet rett over kabeltilkoblingene for å fjerne dekklokket.

Monter frontrammen og stikk inn automatikkenheten i sokkelens koplingsstykke.

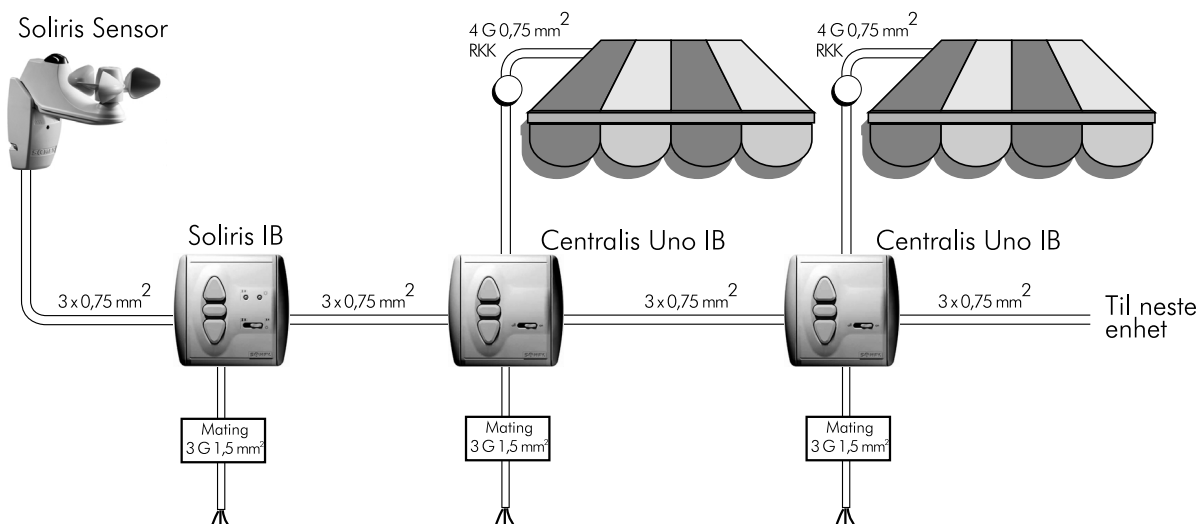
Klem fast frontplaten.

B Tilkobling

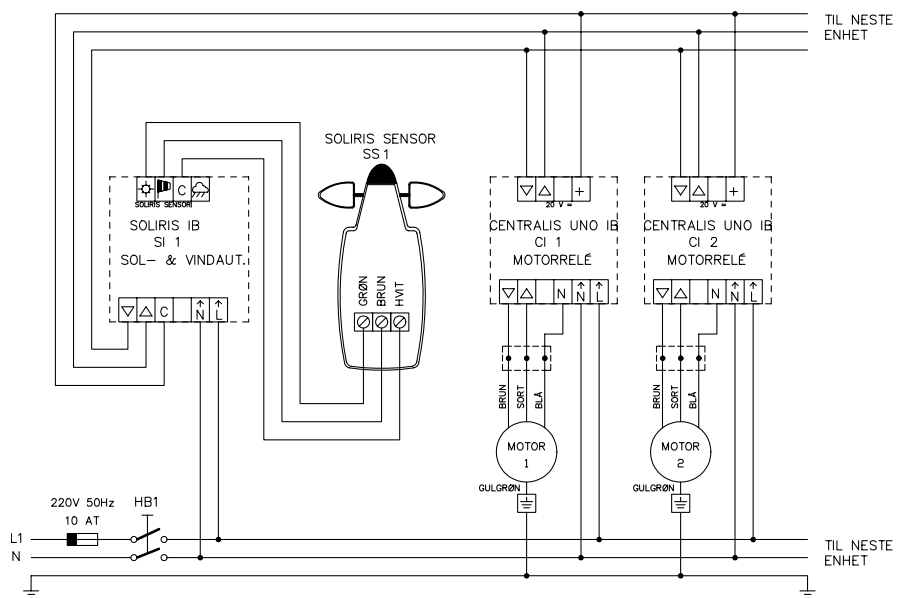
- All elektrisk installasjon skal utføres av autorisert elektriker.
- Les installasjonsguiden nøye før spenningen slås på.
- Glem ikke dekklokket før separasjon av IB-busen og kablene på 230V.



Kablingskjema



Koplingskjema



3 Funksjon:

A Frontpanel og manuelle kommandoer



B IB bus-kommandoer (sentrale kommandoer utover de manuelle i respektive motorrelé)

Centralis IB:

- OPP, STOPP og NED



Soliris IB:

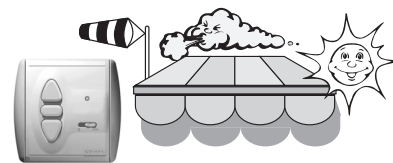
- OPP, STOPP og NED
 - Sol- og vindautomatikk
 - Utfallsregulering
- (Alle funksjoner programmeres i Soliris IB)



C 0/auto-bryteren

"auto": sol-, vind- og manuelle kommandoer

Samtlige IB bus- og manuelle kommandoer styrer solbeskyttelsen.



"0": vind- og manuelle kommandoer

- Kun lokale (manuelle) kommandoer styrer solbeskyttelsen. IB bus-kommandoer som er kortere enn 2 sekunder (f.eks. kommandoer fra solautomatikk) sperres.
- Vindautomatikk-kommandoer og andre IB bus-kommandoer lengre enn 2 sekunder, vil imidlertid fremdeles styre solbeskyttelsen.
- Indikatorlampen lyser rødt når kommandoer lengre enn 2 sekunder blir sendt på IB-busen.



4 Manuell utfallsregulering:

A Programmering av utfallsposisjon 1 og 2 (UL1 og UL2)

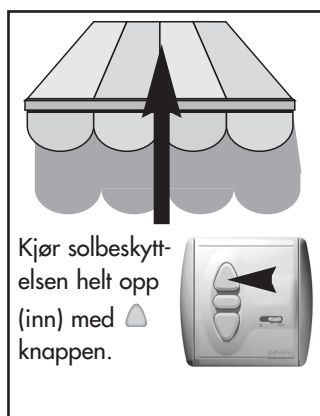
Ved manuell opp- eller nedkjøring (inn- og utkjøring) går solbeskyttelsen helt opp eller ned (inn eller ut) til motorens innstilte endeposisjoner. Utover dette er det dessuten mulig å stanse solbeskyttelsen ved to valgfrie utfallsposisjoner: utfallsposisjon 1 (UL1) ved nedkjøring og utfallsposisjon 2 (UL2) ved oppkjøring.

MERK! Utfallsposisjonene kan bare programmeres og manøvreres fra Centralis Uno IB's trykknapper.

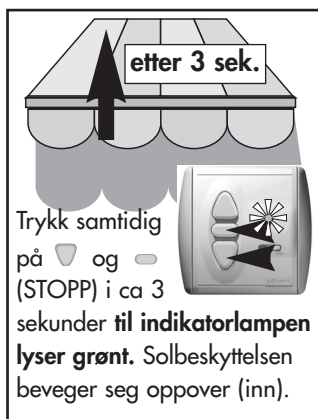
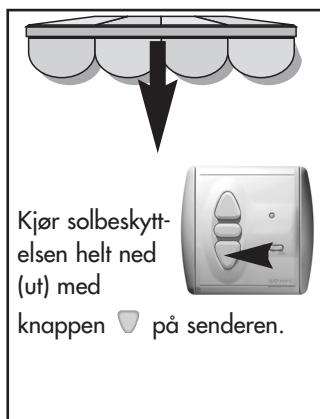
Programmering av utfallsposisjon 1 (UL1) skjer fra fullt opprullet posisjon.

Programmering av utfallsposisjon 2 (UL2) skjer fra fullt nedrullet posisjon.

Programmering av utfallsposisjon 1 (UL1)



Programmering av utfallsposisjon 2 (UL2)



B Bruk

For å kjøre solbeskyttelsen til de programmerte utfallsposisjonene:

Trykk kort på ☀ (STOPP) når solbeskyttelsen er kjørt helt inn (UL1) eller ut (UL2).

- Solbeskyttelsen stanser i respektive programmerte utfallsposisjon.

Hvis solbeskyttelsen skal kjøres helt inn eller ut fra UL1 eller UL2, trykk opp alternativt ned.

- **MERK!** Solbeskyttelsen må utgå fra helt inn- eller utkjørt posisjon da den manuelt skal kjøres til et av utfallsposisjonene.

Er solbeskyttelsen ikke kjørt helt inn eller ut, vil den stoppe i feil posisjon.

C Sletting av utfallsposisjon

Ta utgangspunkt i helt innkjørt eller utkjørt solbeskyttelse, avhengig av hvilken utfallsposisjon som skal slettes.

Trykk kort på ☀ (STOPP)

- Solbeskyttelsen går til utfallsposisjon.

Trykk ☀ (STOPP) og hold inne i ca 8 sekunder til indikatorlampen lyser rødt.

- Utfallsposisjonen er nå slettet.

